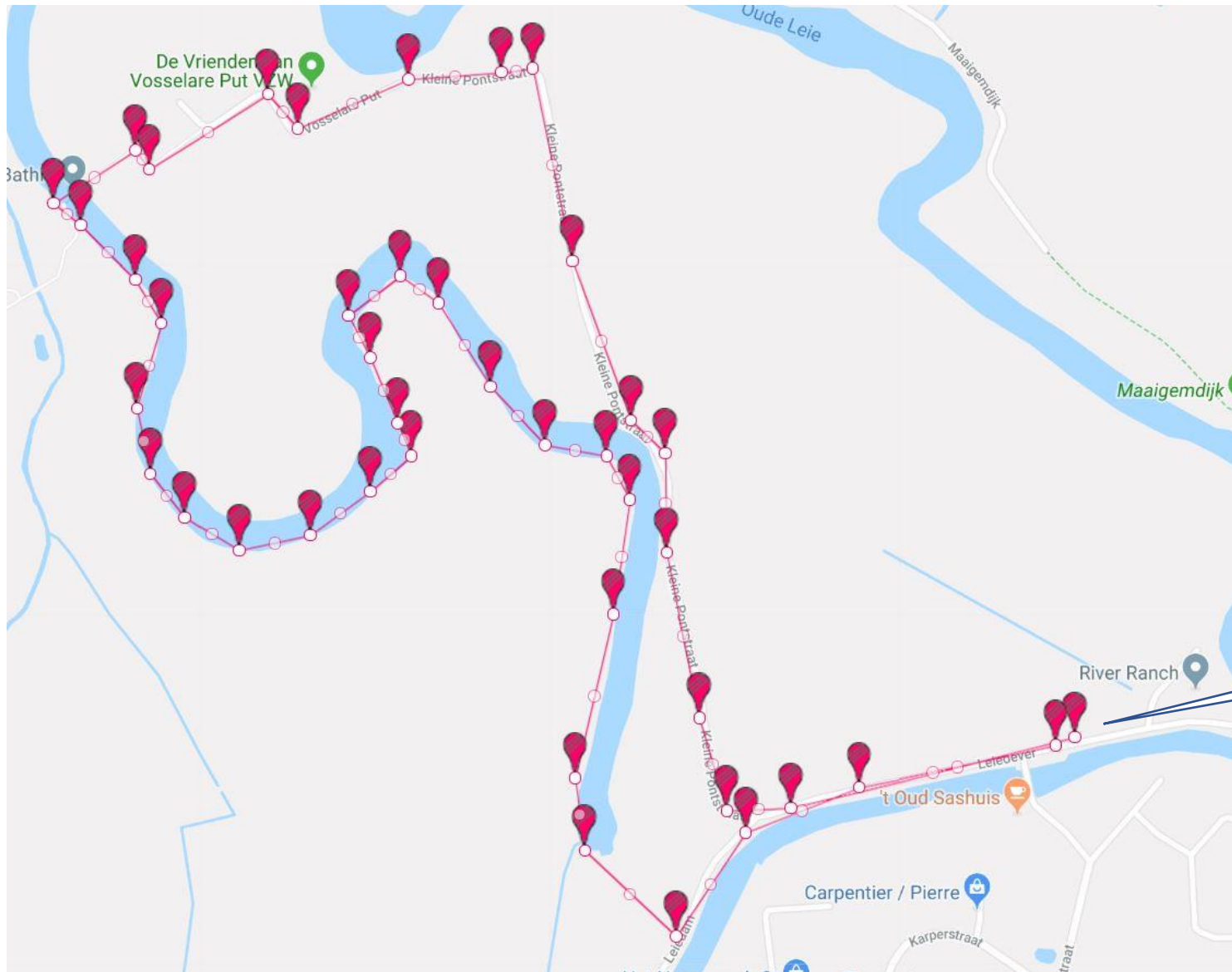


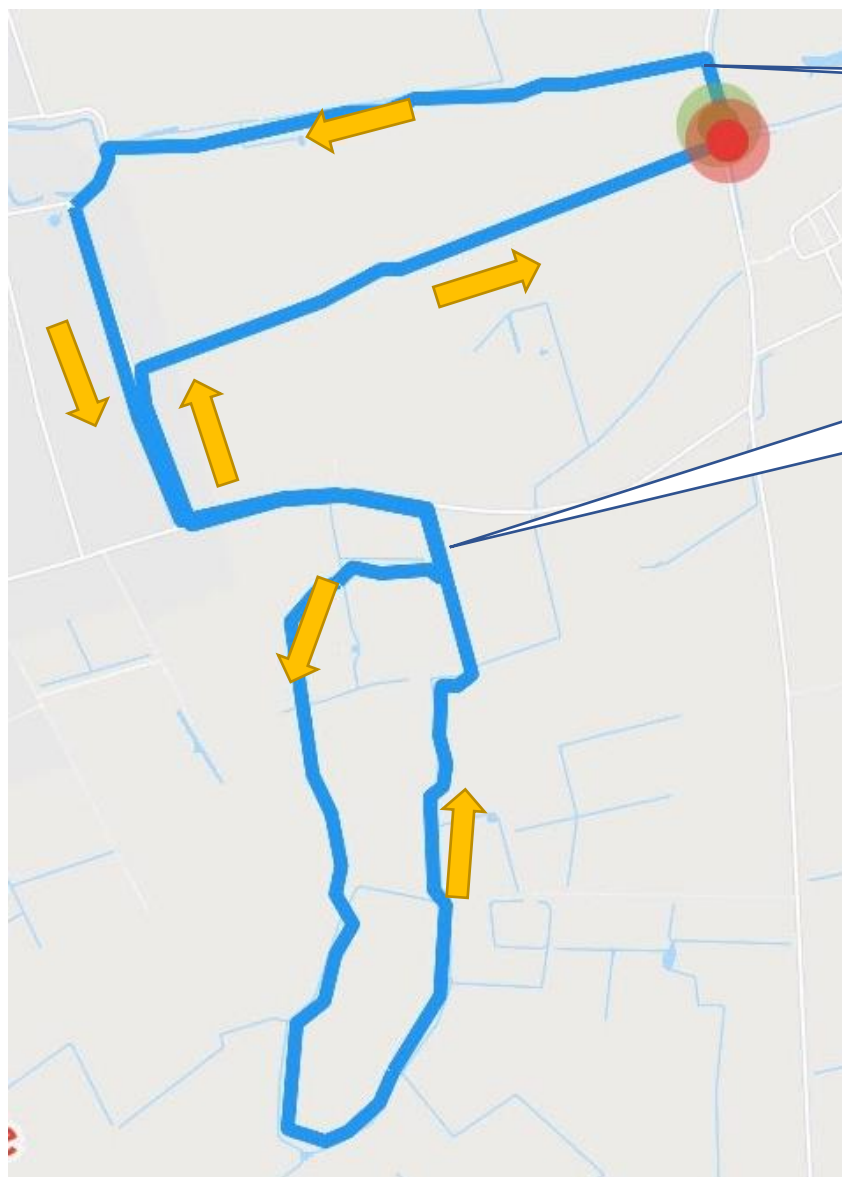
Wandeling A – 4.2 km | vertrek = parking River Ranch



Wandeling B – 4.8 km vertrek = ingang kasteel Ooidonk



Wandeling C – 4.2 km | vertrek = Ceder in Astene

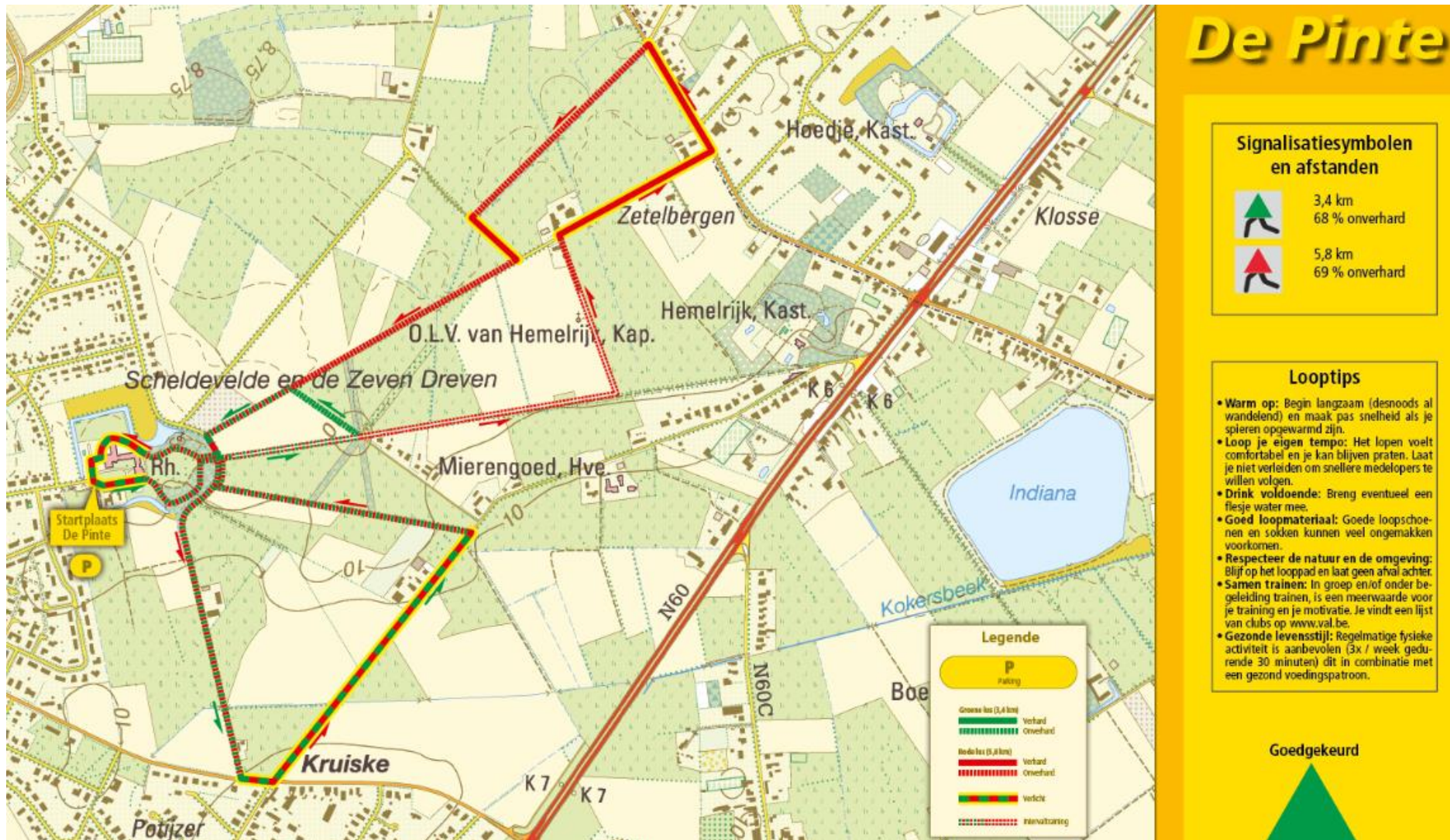


Vertrek

Blauw
gemarkeerde
wandeling



Wandeling D – 5.8 km | vertrek = RVT Kasteellaan De Pinte



Wandeling E – 5 km | vertrek = Kerk Afsnee



<https://www.tov.be/nl/af-snee-keuze-wandelroute>

2 lussen = 9 km

Wandeling F – 5.6 km | vertrek = Kerk Zevergem

<https://www.tov.be/nl/stapaf-doornhammeke-wandelroute>



Doornhammeke wandelroute

Afstand: 5,6 km

Start en aankomst: Onze-Lieve-Vrouw Hemelvaartkerk, Zevergem (De Pinte)

StapAftips:

- Hoewel hoofdgemeente De Pinte tot de Leiestreek behoort, is deelgemeente Zevergem op en top een Schelgedorp. We zijn hier immers vlakbij Gent, waar de twee rivieren elkaar ontmoeten. Zevergem is een van de oudste dorpen aan de Schelde: al in de 10de eeuw werd erover geschreven als 'Sewaringhem', wat zoveel betekende als 'woonplaats voor moerasbewoners'. Een passende naam, want de Schelde trad hier vroeger geregeld uit haar oevers.
- Langs de Schelde tussen Gent en Gavere liggen de Scheldemeersen, een gevarieerd rivierenlandschap van 600 ha met vochtige meersen, rietvelden, bosjes en enkele oude Scheldearmen. Enkele van die afgesneden meanders zijn vandaag waardevolle natuurgebieden. Krommenhoek bijvoorbeeld is een echt vogelparadijs dat je via wandelpaden kunt ontdekken.
- De wandelroute dankt haar naam aan de gelijknamige oude Scheldemeander, misschien wel de bekendste en zeker de meest beviste op het grondgebied van Zevergem.
- Aan het kasteel van Welden wandel je, aan de rand van het Weldenbos, door de prachtige Weldendreef. Hier huisde vroeger in een oud boerderijtje de vierschaar of plaatselijke rechtbank van de heerlijkheid Welden. De schandpaal die bij het gebouw hoorde, staat nu aan de toegangspoort van het kerkhof van Zevergem.

